



مركز الياسمين  
Jasmine Center





يرسم هذا المشروع هوية جديدة لمشروعاتنا العقارية في القطاع التجاري، ويتيح مركز الياسمين لقطاعات الأعمال المختلفة صالات تجارية بواجهات حديثة وفلل مكتبية مميزة تمنح المستأجر الفخامة والاستقلالية التي يبحث عنها من خلال عناية بالتفاصيل تنطلق من فهم احتياجات عملائنا ليحققوا نجاحهم في بيئة عمل جذابة ومريحة.



## مقدمة:

مركز الياسمين التجاري والمكتبي أحد مشاريع شركة عبدالله محمد بن سعيدان و أولاده العقارية.



عدد السكان	104,392 نسمة
متوسط دخل العائلة	13,726 ريال
متوسط دخل العائلة المتوفر	10,382 ريال
القوة الشرائية	2,059,523,713 ريال
القوة الشرائية المتوفرة	1,557,788,158 ريال

## لماذا الياسمين؟



## موقع المشروع:

حي الياسمين، طريق أنس بن مالك "رضي الله عنه".

## مساحة أرض المشروع:

11,060 م<sup>2</sup>



## أهم المميزات:

- تصميم عصري جميل.
- مساران لمواقف السيارات بعدد ١٠٩ مواقف.
- رصيف أمامي بعرض ٥,٤م للجلسات الخارجية.
- تأسيس تمديدات الغاز المركزي.
- تأسيس غرفة صرف الزيت.
- مساحات مرنة.

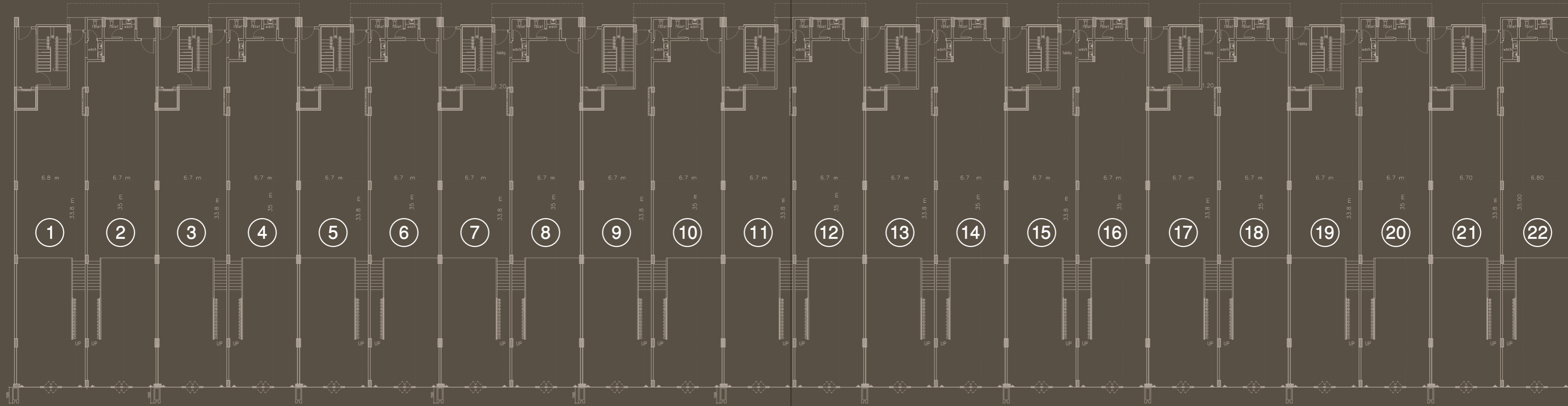


تفاصيل المشروع:

## الصالات:

٢٢ صالة بواجهة ٦,٧م لكل صالة مع ميزانين .  
مساحات تترواح من ٣٠٤م ٢ الى ٣٣٩م ٢.

# الصالات - الدور الأرضي



رقم الصالة	المساحة* (م <sup>2</sup> )
19	304
20	334
21	304
22	339

الاجمالي 7030 م<sup>2</sup>

رقم الصالة	المساحة* (م <sup>2</sup> )
13	304
14	334
15	304
16	334
17	304
18	334

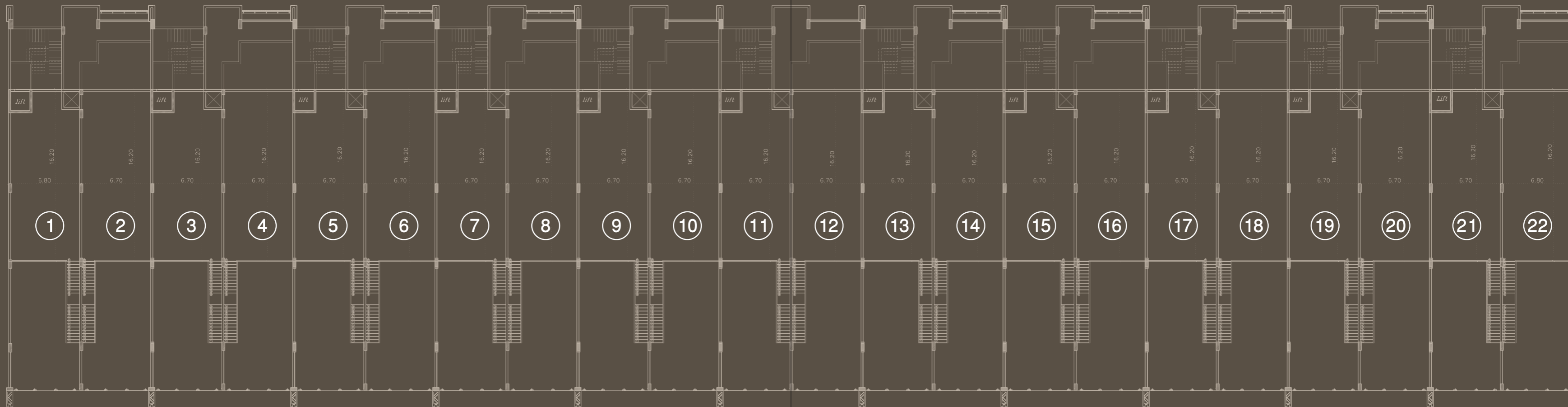


رقم الصالة	المساحة* (م <sup>2</sup> )
7	304
8	334
9	304
10	334
11	304
12	334

رقم الصالة	المساحة* (م <sup>2</sup> )
1	308
2	334
3	304
4	334
5	304
6	334

\* مساحة الدور الأرضي + الميزانين.

# الصالات - الميزانين



رقم الصالة	المساحة* (م <sup>2</sup> )
19	304
20	334
21	304
22	339

الاجمالي 7030 م<sup>2</sup>

رقم الصالة	المساحة* (م <sup>2</sup> )
13	304
14	334
15	304
16	334
17	304
18	334



رقم الصالة	المساحة* (م <sup>2</sup> )
7	304
8	334
9	304
10	334
11	304
12	334

رقم الصالة	المساحة* (م <sup>2</sup> )
1	308
2	334
3	304
4	334
5	304
6	334



## أهم المميزات:

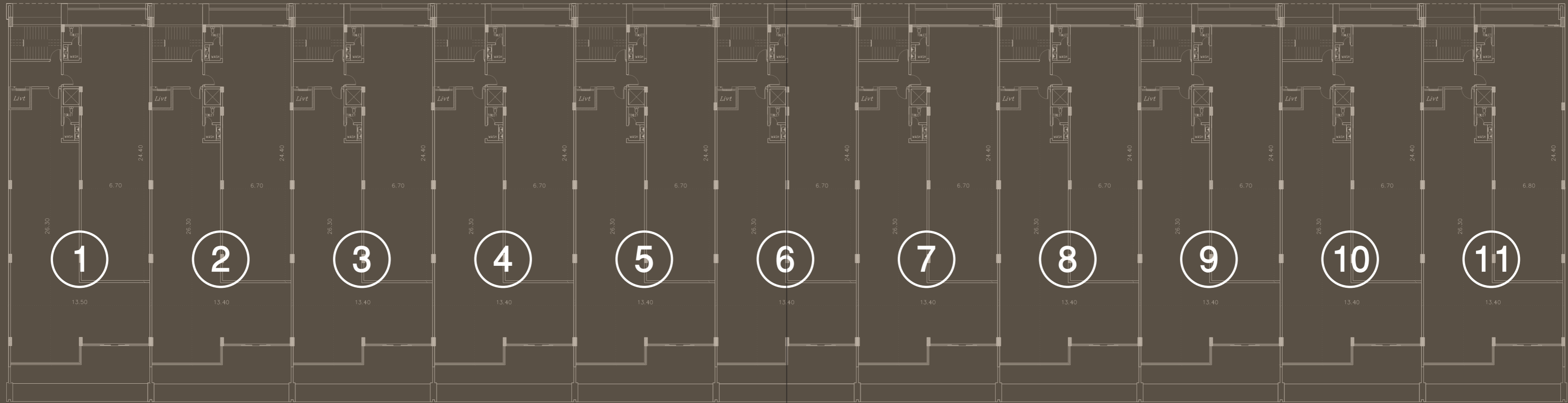
- مدخل خاص لكل فيلا مكتبية مع مصعد مستقل.
- إطلالة جميلة على شرفة خاصة.
- إطلالة جميلة للدور الأخير على مساحة خارجية يمكن استغلالها كجلسات.
- مواقف سيارات خاصة بالمكاتب على صفيين متقابلين.
- عدد المواقف الخاصة بالمكاتب كاملة ٣٥ موقفاً بمعدل ٥ مواقف تقريباً لكل فيلا مكتبية.



## الفلل المكتبية:

- ١١ فيلا مكتبية تتكون من دورين .
- إمكانية فصل ودمج الفيلا الواحدة لـ ٣ أو ٤ (مكاتب مستقلة) .
- مساحات إجمالية تتراوح من ٧١٣ م<sup>٢</sup> – ٧١٨ م<sup>٢</sup> .

# الفلل المكتبية – الدور الأول



رقم الفيلا	المساحة الإجمالية* (م <sup>2</sup> )
10	713
11	718

الاجمالي 7849 م<sup>2</sup>

رقم الفيلا	المساحة الإجمالية* (م <sup>2</sup> )
7	713
8	713
9	713



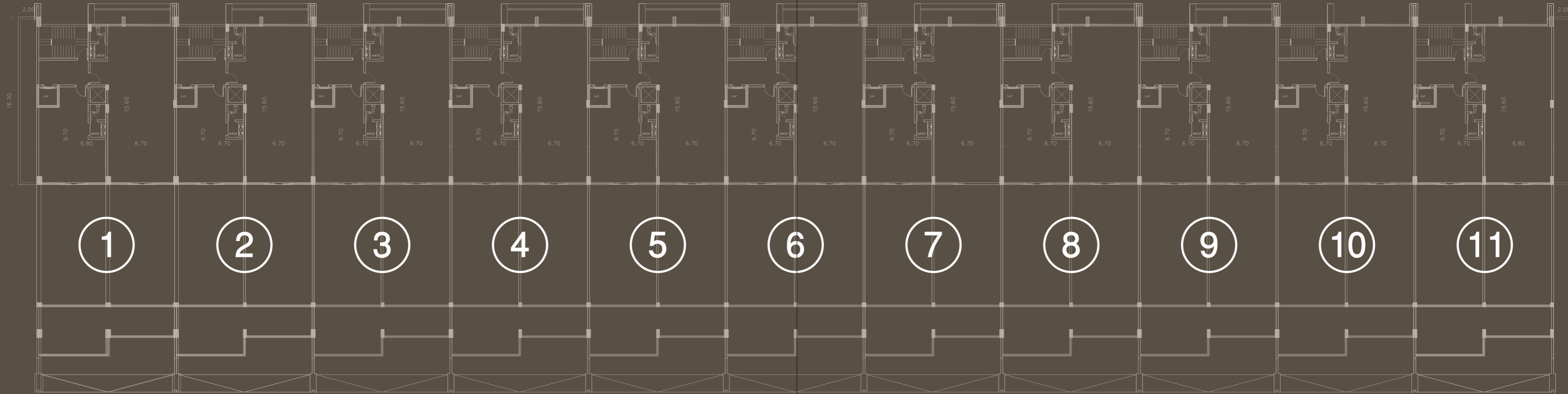
رقم الفيلا	المساحة الإجمالية* (م <sup>2</sup> )
4	713
5	713
6	713

رقم الفيلا	المساحة الإجمالية* (م <sup>2</sup> )
1	718
2	713
3	713

\* مساحة الدور الأول + الدور الثاني + الخدمات.



## الفلل المكتبية – الدور الثاني



رقم الفيلا	المساحة الإجمالية* (م <sup>2</sup> )
10	713
11	718

الاجمالي 7849 م<sup>2</sup>

رقم الفيلا	المساحة الإجمالية* (م <sup>2</sup> )
7	713
8	713
9	713



رقم الفيلا	المساحة الإجمالية* (م <sup>2</sup> )
4	713
5	713
6	713

رقم الفيلا	المساحة الإجمالية* (م <sup>2</sup> )
1	718
2	713
3	713



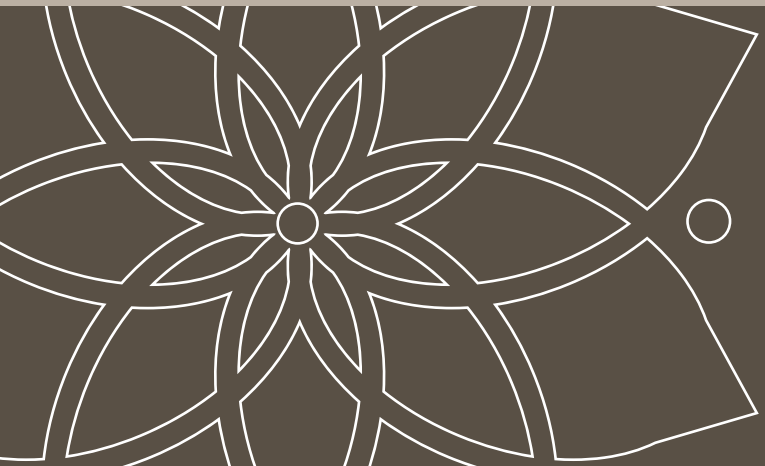
## الخدمات:

خدمات الصيانة الدورية والنظافة للمرافق العامة على مدار العام.



## الضمانات:

- ضمان على جميع الأعمال الإنشائية لمدة عشر سنوات.
- ضمان على جميع أعمال العزل المائي لمدة عشر سنوات.
- ضمان الأعمال الإلكترونية الممتدة وأنظمة الأمن والسلامة والواجهات.



شركة عبدالله محمد بن سعيدان وأولاده العقارية  
ABDULLAH M. BIN SAEDAN AND SONS REAL ESTATE CO.  
شركة مساهمة سعودية Saudi Placement Company



مركز الياسمين  
Jasmine Center

011 4533333  
0562626262